

ОСОБЕННОСТИ

NQ1000 Manta - коммерческий многофункциональный микрооск. Представьте вашим клиентам новейшие технологии самообслуживания или используйте NQ1000 Manta в качестве недорогого информационного терминала на ОС Android для ежедневного использования

Полностью функционирующий информационный терминал

NQ1000 Manta работает на мощном Quad Core Cortex-A9 процессоре, до 1.6 ГГц.

Простота в установке

Идеально подходит для монтажа на полках или для использования на прилавках в торговых центрах, супермаркетах, небольших продуктовых магазинах, аптеках, косметических магазинах, табачных киосках.

Быстрое считывание штрихкодов

Оснащен 2D модулем сканирования от Newland - EM2037.

Легко настраиваемый, с широким набором функций

Внешний SCR, термопринтер, WiFi, встроенный Bluetooth, Coms, POE.

Простота в разработке приложений

NQ1000 построен на Android 5.1, что позволяет легко разрабатывать пользовательские приложения, адаптированные к вашим потребностям.

Разнообразие монтажных аксессуаров

Складная настольная подставка, VESA магнитная подставка на полку, VESA для настенного монтажа.



сзади



сверху



снизу

NQuire 1000 Manta

Информационный терминал / POS-Система

Производительность	ЧНК (SOC)	RK3188T, Quad Core Cortex-A9; 1.6ГГц Mali-400 MP4 GPU, 600МГц
	Операционная система	Android 5.1 / Adobe Flash 11
	Память	2 Гб DDR3 / 8 Гб встроенная MMC (eMMC) / SD слот для карты памяти
	Физические характеристики	
Физические характеристики	Размеры	252*178*24мм
	Материал корпуса	PC + ABS пластик
	Вес	594 грамм основной корпус, без батареи и металлической скобы
	Дисплей	10,1" TFT LCD-дисплей с разрешением WXGA (1280*800) / 5-точечный емкостный сенсор
	Монтажные отверстия Vesa	Металлические отверстия для винтов крепления: 75*75 мм
Источник питания	Батарея	Литий-ионная батарея для RTC, непerezаряжаемая
	DC - вход	AC 100 ~ 240V, 50 ~ 60Гц, 2A Max, DC12V + 5%
	Потребляемая мощность	1КГц воспроизведение звука, тд. ~18W максимум, OFF: 0W
	LED индикатор	1x LED / Источник питания ON: красный, затем становится зеленым (вверх) Источник питания OFF: LED off
Условия эксплуатации	Рабочая температура	0°C ~ 40°C (32°F ~ 104°F)
	Температура хранения	-10°C ~ 55°C (14°F ~ 131°F)
	Влажность воздуха	20% ~ 65% (40°C)
	Защита от влаги и пыли	IP54
Считываемые штрихкоды	1D-штрихкоды	Code128, EAN-13, EAN-8, Code39, UPC-A, UPC-E, Codabar, Interleaved 2 of 5, ITF-6, ITF-14, ISBN, Code 93, UCC/EAN-128, GS1 Databar, GS1 Composite Code, Matrix 2 of 5, Code11, Industrial 25, Standard 25, Plessey, MSI-Plessey, etc.
	2D-штрихкоды	PDF417, QR коды, Data Matrix, Chinese Sensible Code, Aztec Code, Maxicode, Micro PDF417* и другие.
Связь	WiFi	WiFi 802.11 b/g/n
	Bluetooth	BT 4.0
	LAN	RJ45 Ethernet, 10/100 BaseT / POE (Power Over Ethernet)
	GPS	Поддержка двойного использования сигналов GPS и ГЛОНАСС.
Периферические характеристики	Камера	Передняя: 2.0 / 5.0 MP камера.
	Аудио	1x 3.5мм наушники + MIC jack
		2x Встроенных динамика 8Ω / 1.5W
	Индикация	G Сенсор
	Другие H / W	Vesa монтаж: Металлические монтажные отверстия
	Функциональные клавиши	Громкость + / - / Вверх / Вниз / Выключатель
	Оptionальные модули	NFC / RFID reader / MSR reader / Smart card reader
Интерфейсы	USB порт	1x USB 2.0 host, type A port
		1x Micro USB 2.0 port
	SD Карта памяти	SD Card (SDHC class 10 совместимый) слот с крышкой
	GPIO порт	1x GPIO port
	Слот расширения	2x POGO-PIN, USB 2.0 / Поддержка до двух модулей, работающих одновременно
	DC-in	3.5мм DC-In jack, 12V / 2A
Мультимедия	Видео	MKV, TS, FLV, AVI, VOB, MPG, DAT, ASF, RM, MOV, 3GP, MP4, WMV
	Аудио	MP2, WMA, WAV, AAC, OGG, ASF
	Фото	JPG, BMP, GIF
Сертификация		CE certified / ROHS
Аксессуары по умолчанию		Мульти-контактный, мульти-разъем AC / DC адаптер с сетевым шнуром
Упаковка		Размеры упаковочной коробки (1шт): 360*235*50мм
		Размеры упаковочной коробки (5шт): 370*290*260мм

NQuire 1000 Manta

Информационный терминал / POS-Система

Аксессуары



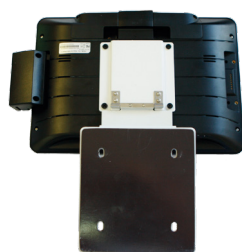
NFC Считыватель



MSR Считыватель



Складная настольная подставка



VESA Магнитная подставка на полку



Настенное крепление VESA